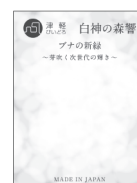


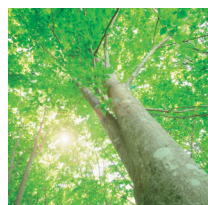
しんきょう
白神の森響



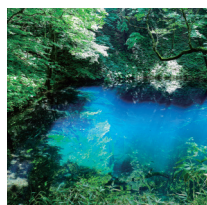
「白神の森響(しんきょう)」は、“白神の豊かな自然を守りたい”という思いを持った下山学園高等学校(青森県鶴田町)の生徒と、津軽びいどろが共同で開発した箸置きです。白神山地は原生的なブナ天然林が世界最大級の規模で分布していることから世界遺産にも登録されており、豊かな自然環境によって希少な動植物も生息している魅力溢れる場所です。しかし、近年はその存続が危ぶまれるような問題も発生しており、白神山地の美しさを表現した箸置きを開発することで白神の魅力を伝え、自然環境を守る活動に繋がたいと考えました。



それぞれの柄の説明の入った専用の台紙付き仕様



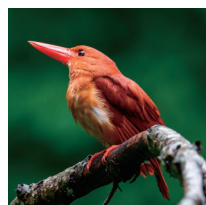
ブナの新緑



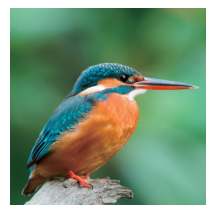
青池



ブナの黄葉



アカショウビン



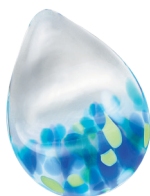
カワセミ



ニホンカモシカ



NEW
箸置 ブナの新緑
F-75700 ¥800
75700 5



NEW
箸置 青池
F-75701 ¥800
75701 2



NEW
箸置 ブナの黄葉
F-75702 ¥800
75702 9



NEW
箸置 アカショウビン
F-75703 ¥800
75703 6



NEW
箸置 カワセミ
F-75704 ¥800
75704 3



NEW
箸置 ニホンカモシカ
F-75705 ¥800
75705 0

最大42・31 高13
3×5×10=150p/c入
JAN

日本製

※この箸置きの収益の一部は、白神山地の自然環境の保全に取り組む団体に寄付され、その活動に役立てられます。

